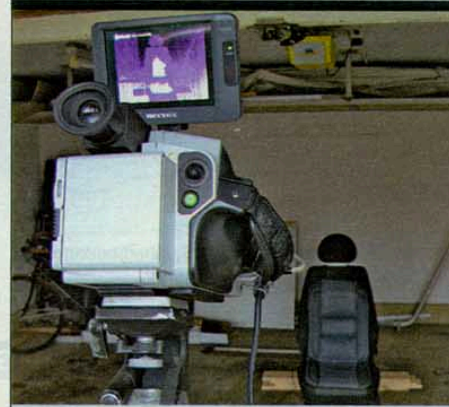




SITZHEIZUNGEN IM TEST

## SO HABEN WIR GETESTET



Die Wärmebildkamera erkennt die Temperaturverteilung

> Aufheiztemperaturen und Wärmeverteilung registrierten unsere Tester mit empfindlicher Messtechnik. Einbauzeit, Verarbeitungsqualität, Schalter und Befestigungselemente sowie die Behaglichkeit bewerteten wir im direkten Vergleich

Fotos: Jochen Faber, Holger Ippen (1)

# Wohlige Wärme zum Nachrüsten

Keiner muss im Auto frieren, denn schon mit relativ wenig Aufwand lässt sich eine Sitzheizung nachrüsten. In unserem Zubehörvergleich prüften wir zwölf aktuelle Produkte im ausführlichen Labor- und Praxistest

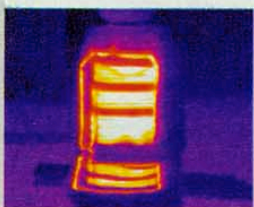
**A**uch Hartgesottene wissen Sitzheizungen an kalten Wintertagen zu schätzen. Denn während die herkömmliche Fahrzeugheizung frühestens nach drei Kilometern ein laues Lüftchen in den Innenraum bläst, liefert die Sitzheizung bereits nach kurzer Zeit wohlthuende Wärme – und zwar

direkt in Sitzfläche und Rückenlehne. Das sorgt für schnelle Behaglichkeit im ausgekühlten Auto. Dieser Komfort ist keineswegs nur Neuwagenkäufern mit dickem Portemonnaie vorbehalten. Werkstätten, Fachbetriebe und Einzelhandel bieten Nachrüstlösungen mit Einbauheizmatten schon zu

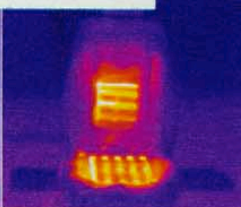
Preisen zwischen 50 und 120 Euro pro Sitz an. Allerdings erfordert der Einbau handwerkliches Geschick – oder gepfefferte Mehrkosten für die Montage beim Auto-Polsterer. Deutlich preiswerter sind beheizbare Sitzauflagen (ab zehn Euro). Was die unterschiedlichen Systeme tatsächlich können, zeigt unser

Zubehörtest. Dazu wählten wir drei Einbauheizmatten und neun Heizauflagen in der Preisspanne von zehn bis 120 Euro aus. Unseren Test führten wir unter Praxisbedingungen durch: Beim Probeeinbau – wohlbemerkt ohne Spezialwerkzeug – bewerteten wir Zeit und Aufwand und nahmen die >

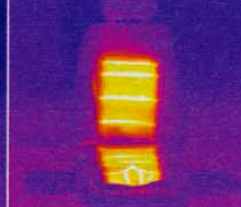
## WÄRMEBILDER IM VERGLEICH



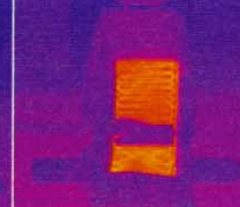
> **Ungleichmäßige** Hitze bei der RosyTec-Heizauflage, aber behagliche Rückenwärme



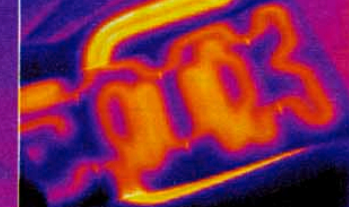
> **Punktuell** schicken alle drei WAECO MagicComfort Wärme in Gesäß und Rücken



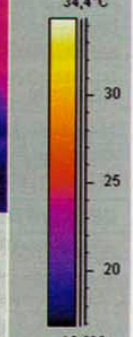
> **Gleichmäßige** Wärme aus der Karbonmatte des Testsiegers SitBack Basic plus



> **Schief** verlegter Heizdraht im Autositzheizkissen von HP: Nur langsam wird es warm



> **Referenz:** Ideale Verteilung bei Jaguars Original-Sitzheizung. Oberschenkel werden von außen gewärmt, die Gesäßmitte bleibt kühl



## RATGEBER ZUBEHÖRTEST SITZHEIZUNGEN



Für vergleichbare Testbedingungen:  
Strom aus dem WAECO

Exakte Temperaturmessung mit  
einer Laser-Infrarot-Pistole

## PRAKTISCHE ALTERNATIVEN



> Die beheizte Fleecedecke von  
EUFAB mit Zwölf-Volt-Anschluss  
sorgt für kuschlige Wärme



> Das Zwölf-Volt-Akku-Heizkissen  
von Beurer funktioniert auch  
außerhalb des Autos

## GESAMTBEWERTUNG



Hersteller	WET	Reibl	WAECO
Marke	Carbotex Pkw Deluxe	Sitzheizung Karbon	MagicComfort MSH50



Hersteller	WET
Marke	Carbotex Pkw Deluxe



Hersteller	Reibl
Marke	Sitzheizung Karbon



Hersteller	WAECO
Marke	MagicComfort MSH50



Hersteller	HP
Marke	Autositzheiz- kissen



Hersteller	SitBack
Marke	Basic plus 5 in 1



Hersteller	WAECO
Marke	MagicComfort MH30S

### ECKDATEN

Konfektion	Einbausatz	Einbausatz	Einbausatz	Auflage	Auflage	Auflage
Preis	120 Euro	120 Euro	100 Euro	10 Euro	99 Euro	36 Euro
Bezugsquelle	Fachhandel	Fachhandel	Autoteile-Laden	Conrad	Fachhandel	Autoteile-Laden
Webadresse	www.wet.de	www.sitzheizung.de	www.waeco.de	www.conrad.de	www.sitback.de	www.waeco.de
Heizelement	Karbonmatte	Karbonmatte	Heizdrahtelemente	Draht	Karbonmatte	Draht
Heizstufen	2	2	2	1	2	2
Besonderheit	-	Schmelzperle	Doppelpack	Unterrockstoff	Lordosen-Keil	erhaben gepolstert
Verpackung	Karton	Karton	Karton	Einweg-Verpackung	Einweg-Verpackung	Tasche

### MONTAGE

Bedienungsanleitung	25	20	25	25	20	25
Einbauaufwand	50	10	10	10	40	40
Befestigung	25	25	25	25	5	25
Universeller Einsatz	50	10	10	10	30	45
<b>KAPITELWERTUNG</b>	<b>150</b>	<b>65</b>	<b>70</b>	<b>70</b>	<b>95</b>	<b>135</b>

### HEIZWIRKUNG

Maximale Behaglichkeit	40	40	40	30	5	40
Aufheizzeit	30	30	30	30	10	30
Temperatur nach 3 min	30	30	30	30	15	30
Temperatur nach 5 min	30	30	30	30	30	30
Regulierbarkeit	30	25	25	20	0	30
Wärmeverteilung	30	25	25	22	15	25
<b>KAPITELWERTUNG</b>	<b>190</b>	<b>180</b>	<b>180</b>	<b>162</b>	<b>75</b>	<b>185</b>

### KOMFORT

Sitzqualität	30	30	30	30	10	30
Polsterqualität	25	25	25	25	0	25
Schalterbedienung	30	30	30	25	0	25
Optik	25	25	25	25	0	25
<b>KAPITELWERTUNG</b>	<b>110</b>	<b>110</b>	<b>110</b>	<b>105</b>	<b>10</b>	<b>105</b>

### KOSTEN

Preis-Bewertung	30	0	0	5	30	6
Ausstattung	20	15	20	20	5	20
<b>KAPITELWERTUNG</b>	<b>50</b>	<b>15</b>	<b>20</b>	<b>25</b>	<b>35</b>	<b>26</b>

### GESAMTBEWERTUNG

<b>GESAMTPUNKTZAHL</b>	<b>500</b>	<b>370</b>	<b>380</b>	<b>362</b>	<b>215</b>	<b>451</b>
------------------------	------------	------------	------------	------------	------------	------------

### PLATZIERUNG

6

5

7

10

1

3

## SITZAUFLAGEN IM VERGLEICH

**1** Der Testsieger SitBack Basic plus mit Kohlenheizelement und Lordosenkeil sitzt passgenau **2** Mit guter Wärmedosierung und ansprechendem Polsterstoff überzeugt der WAECO MagicComfort MH30GS **3** Die Sitzauflage von HP ist viel zu knapp bemessen, besteht aus labberigem Stoff und gönnt sich eine viel zu lange Aufheizzeit



**AUTO ZEITUNG**  
EMPFEHLENSWERT

**AUTO ZEITUNG**  
EMPFEHLENSWERT



WAECO  
MagicComfort  
MH30G

WAECO  
MagicComfort  
MH30GS

Filmer  
Autositzheizung  
ASV

EUFAB  
Sitzauflage mit  
Heizfunktion

RosyTec  
Heizauflage

Conrad  
Luxus-Massage-  
Sitzauflage

Auflage	Auflage	Auflage	Auflage	Auflage	Auflage
36 Euro	36 Euro	38 Euro	19 Euro	25 Euro	50 Euro
Autoteile-Laden	Autoteile-Laden	online-Shop	Baumarkt	online-Shop	Conrad
www.waeco.de	www.waeco.de	www.asv.de	www.eufab.de	www.rinder.org	www.conrad.de
Draht	Draht	Draht	Draht	Draht	Draht
2	2	1	2	2	2
erhaben gepolstert	erhaben gepolstert	-	scharfkantige Schalter	scharfkantige Schalter	Massagefunktion
Tasche	Tasche	Einweg-Verpackung	Einweg-Verpackung	Einweg-Verpackung	Einweg-Verpackung

25	25	0	5	3	15
40	40	40	40	40	30
25	25	10	10	5	10
45	45	10	10	5	40
<b>135</b>	<b>135</b>	<b>60</b>	<b>65</b>	<b>53</b>	<b>95</b>

30	30	15	25	10	5
25	25	10	20	30	5
25	25	10	15	30	0
30	30	30	30	30	5
30	30	0	20	20	5
25	25	25	25	25	5
<b>165</b>	<b>165</b>	<b>90</b>	<b>135</b>	<b>145</b>	<b>25</b>

30	30	15	20	20	0
25	25	0	10	10	3
30	30	0	5	5	10
20	25	5	3	3	3
<b>105</b>	<b>110</b>	<b>20</b>	<b>38</b>	<b>38</b>	<b>16</b>

23	23	22	28	26	19
15	15	5	8	8	15
<b>38</b>	<b>38</b>	<b>27</b>	<b>36</b>	<b>34</b>	<b>34</b>

<b>443</b>	<b>448</b>	<b>197</b>	<b>274</b>	<b>270</b>	<b>170</b>
------------	------------	------------	------------	------------	------------

**3**      **2**      **11**      **8**      **9**      **12**

Befestigungssysteme genauer unter die Lupe. Anschließend prüften wir Sitzkomfort, Wärme-Regulierbarkeit und Schalterfunktion. Für eine objektive Bewertung der Temperaturverteilung setzten wir Laser-Infrarot-Messtechnik und eine Wärmebildkamera ein.

Erste Erkenntnis: Prinzipiell sorgen sowohl Einbaumatten als auch Auflagen für wohlige Wärme. So genannte Kohlenmatten sind Lösungen mit Drahtheizelementen vorzuziehen, denn sie geben eine gleichmäßigere Wärme ab, sind mechanisch belastbarer und werden durch Schlüssel oder Schraubendreher in der Gesäßtasche nicht zerstört. Das beste der von uns getesteten drei Modellen ist das Kohlen-Produkt von Reibl. Es heizt schnell und verfügt über eine doppelte Absicherung gegen Überhitzung. Unter den Sitzauflagen verdienen die SitBack Basic plus und die WAECO MagicComfort unsere Empfehlung. Hier überzeugen Heizelemente, Wärmeverteilung und Polsterqualität. Der Testsieger, die SitBack Basic plus, ist mit einer Kohlen-Heizmatte ausgestattet und verfügt über zusätzliche Polsterkeile, die wahlweise den Rücken- oder Kniebereich unterstützen. Die preiswerten Auflagen von HP und Filmer brauchen etwas länger zum Aufheizen. Nur ein Test-Proband versagte kläglich: die Luxus-Massage-Sitzauflage von Conrad. Sie liefert zu wenig Wärme und drückt an den Oberschenkeln.

## TIPP

Holger Ippen



Für eine professionelle Lösung mit Einbauheizungen müssen Interessenten etwas tiefer in die Tasche greifen.

Allerdings sollte man bei Sitzen mit Seiten-Airbag die Polsterarbeiten dem Fachmann überlassen. Für den saisonalen Einsatz reichen die einfacheren Heizauflagen völlig aus. Von Kombi-Auflagen mit Massage ist dagegen unbedingt abzuraten: Statt massiert wird hier punktuell gepulst. Und die hochfrequenten Schwingfrequenzen der Elektromagneten stehen in Verdacht, eventuelle Nierensteine auf die Wanderschaft zu schicken.